

Réparations des câbles chauffants

La réparation du câble chauffant se fait en dénudant la partie endommagée et dans certains cas en coupant et en la remplaçant par un bout de liaison froide. Les étapes ci-dessous devront être répétées 2 fois si nécessaire.

1. Localiser le bris dans le câble et dégager une longueur de câble suffisante afin de procéder à la réparation.



Figure 1

2. Retirer 4 pouces (100mm) au total de gaine et de feuillard d'aluminium, 2 pouces (50mm) de chaque côté du bris.

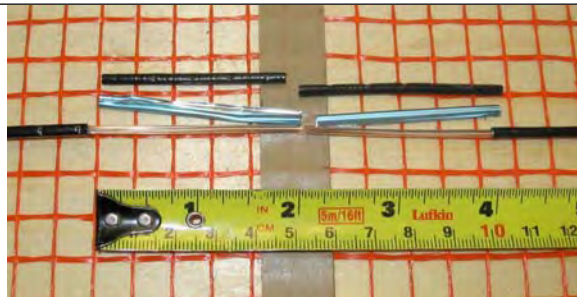


Figure 2

3. Couper les fils chauffants de manière à ce que les connecteurs puissent être décalés les uns par rapport aux autres, dénuder sur environ 1/2 po. (6 mm)



Figure 3

4. Utiliser les gaines thermo rétractables adéquates et 3 connecteurs cylindriques.



Figure 4

5. Avant de sertir les connecteurs, assurez-vous d'avoir placé et ajusté les gaines thermo rétractables ainsi que tous les éléments de la réparation.

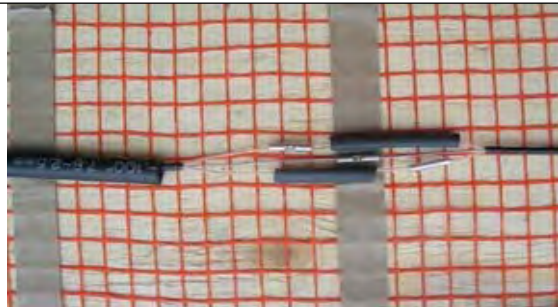


Figure 5

6. Sertir les connecteurs avec des pinces de type Panduit CT-200. Vérifier la résistance électrique du fil en bougeant la connexion pour noter tout défaut de contact. Prendre en note la valeur de résistance.



Figure 6

7. Couvrir les connecteurs avec les gaines thermo rétractables et chauffer à l'aide d'une source de chaleur sans carboniser l'enveloppe.



Figure 6

8. Isoler la portion de câble réparée à l'aide de la gaine thermo rétractable de 6 pouces (150mm) et chauffer.



Figure 7

9. La partie réparée peut être recouverte par le couvre plancher. Vérifier la continuité électrique avant et après que le couvre plancher soit installé.